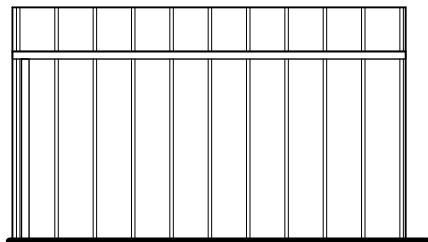
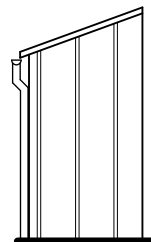


ELEWACJA PÓŁNOCNO WSCHODNIA
skala 1:100



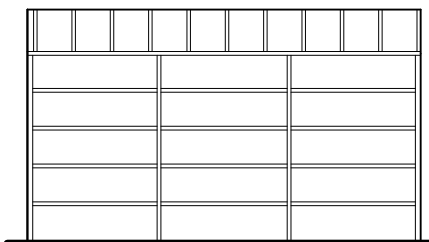
ELEWACJA PÓŁNOCNO
ZACHODNIA
skala 1:100



ELEWACJA POŁUDNIOWO
WSCHODNIA
skala 1:100



ELEWACJA POŁUDNIOWO ZACHODNIA
skala 1:100



STUDIO PROJEKTOWE s.c. Małgorzata Mazurek i Marcin Bury

ul. Sienkiewicza 48, 34-300 Żywiec
tel. 033 867 45 94

Projektant:

mgr inż. arch. Małgorzata Mazurek
upr. nr 62/98/BB

Opracowanie:

mgr inż. Dawid Bodzek

Branża:
architektura

Data:
grudzień 2022

Faza:
projekt architektoniczno
- budowlany

Skala:
1:100

Tytuł inwestycji:

Przebudowa, remont i zmiana sposobu użytkowania budynku biurowego na budynek usługowy - obsługi ruchu turystycznego wraz z wewnętrzną instalacją gazową oraz zbiornikami na gaz, budowa budynku pomocniczego socjalnego z wewnętrzną instalacją gazową, rozbiora istniejącego budynku pomocniczego i dwóch budynków handlowych, budowa stanowisk kamperowych oraz budowa murów oporowych, przebudowa drogi wewnętrznej, budowa przyłączy kanalizacji sanitarnej wraz ze zbiornikami, budowa przyłączy kanalizacji deszczowej, budowa zbiornika przeciwpożarowego

Adres inwestycji:

dz. nr 5697/6 i 5697/14, 34-335 Korbielów

Inwestor:

Gmina Jeleśnia
ul. Plebańska 1, 34-340 Jeleśnia

Rysunek nr

A/29

Nazwa rysunku:

ELEWACJE WIATY NA ŚMIECI